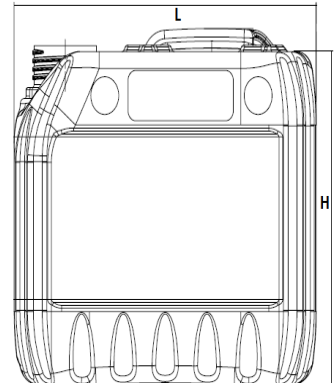


AM 5/45

190g/UN

■ **Produkt**

Füllvolumen (Liter):	5,0	±2.0%
Effektivvolumen (Liter)	5,6	±2.0%
Gewicht (g):	190 g	-0.0/ +7.0%
Rohmaterial:	HD - PE	
Kennzeichnungen:	Herstellungsdatum, Recyclingsymbol, Herstellerkennzeichnung Taktiles Dreieck	

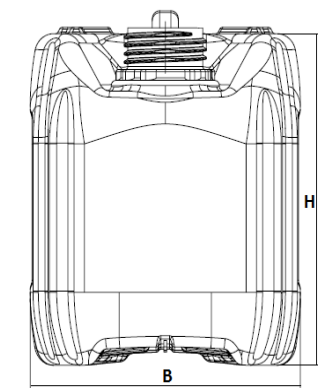


■ **UN Zulassung**

UN Kennzeichnung: **3H1/Y1.9/130/**/B/AST75-190240**

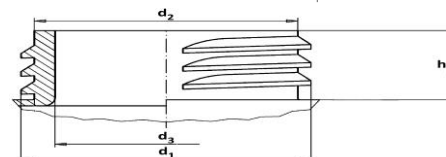
■ **Abmessungen**

L Länge	195 mm	± 4.0 mm
B Breite:	145 mm	± 4.0 mm
H1 Stapelhöhe	242 mm	± 4.0 mm
H2 Höhe gesamt	252 mm	± 4.0 mm
Etikettenfeld L x H	146 mm x 159 mm	± 4.0 mm



■ **Ausgießöffnung**

Höhe (h1)	20,0 mm	±1.0 mm
Außendurchmesser (d1)	43,5 mm	±1.0 mm
Außendurchmesser (d2)	40,0 mm	±1,0 mm
Innendurchmesser (d3)	34,5 mm	±1,0 mm
Gewindesteigung	4	

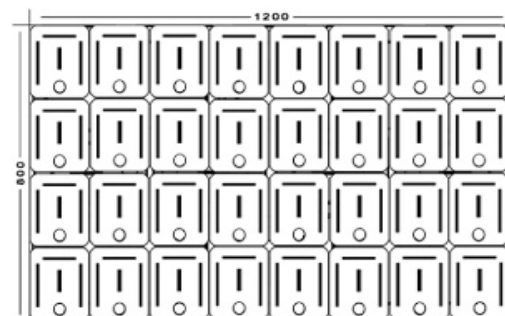


■ **Verschluss**

Type: Schraubverschluss Mü. 45, aus HDPE

■ **Liefereinheit**

	Variante 1	Variante 2
Abmaße Palette	800 x 1200	800 x 1200
Anzahl / Lage / Polybeutel	32	32
Anzahl der Lagen / Palette	7	5 + 5 doppelt gest.
Anzahl pro Liefereinheit	224	160 / 160
Anzahl Paletten / LKW-Ladung	38	76
Palettenhöhe inkl. Palette:	ca. 1,85 m	ca. 1,36m/ca. 2,72 m
Stückzahl volle LKW Ladung	8.512	12.160



■ **Zur Beachtung**

Die Angaben dieser Bestätigung basieren auf unseren derzeitigen Kenntnissen und Erfahrungen. Sie befreien den Anwender unserer Verpackungen nicht vor eigenen Prüfungen. Eine rechtliche verbindliche Zusicherung kann aus unseren Angaben nicht abgeleitet werden. Bestehende Gesetze und Bestimmungen sind vom Kunden in eigener Verantwortung zu beachten.

Q- Dokument

AM 5/45 190g d.005-25.03.2020 Bearbeitet: i.A. J. Wege

Freigabe: i.A. H.Pott